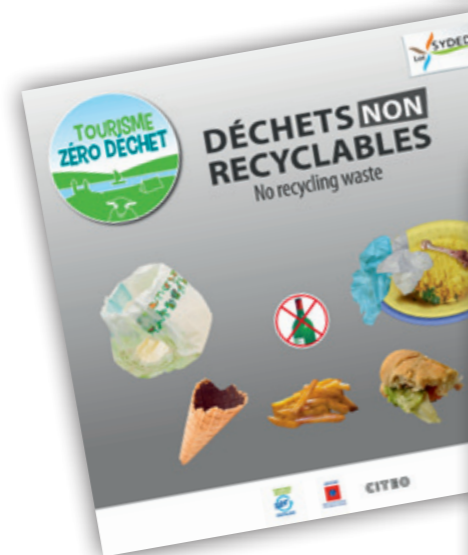


Kit de communication

Panneau d'entrée
mettant en valeur l'engagement
30 X 12,5 cm



Panneaux d'informations
pour les différentes zones de propreté situées aux
abords du site (parking, aire de pique-nique...)
70 X 70 cm



Autocollants
à apposer sur les poubelles
destinées au tri au sein du site
25 X 25 cm



SYDED DU LOT

Les Matalines 46150 Catus | 05 65 21 54 30 | accueil@syded-lot.fr | www.syded-lot.fr



ENGAGEONS-NOUS POUR UN TOURISME RESPONSABLE !



Charte "Tourisme zéro déchet"

Cette charte s'adresse aux gérants de sites ou établissements touristiques souhaitant intégrer une démarche de réduction et de valorisation des déchets et offrir un espace respectueux de l'environnement à leur clientèle.

Elle a pour objet de concrétiser la démarche des professionnels du tourisme en leur permettant d'être accompagnés et sensibilisés à la gestion des déchets.

Qui peut être concerné :

Tous les sites accueillant du public pour des activités de loisirs, culturelles ou sportives.
Quelques exemples : campings, villages vacances, châteaux, grottes, musées, parcs, bases de loisirs, plages de rivière et lacs aménagés...

En signant cette charte, le prestataire s'engage à :

- établir un état des lieux avec l'animateur du Syded
- utiliser les outils de communication proposés
- mettre les moyens nécessaires pour la réussite de la démarche
- respecter les critères de la charte listés ci-après
- informer la clientèle de son engagement

Contrepartie du Syded du Lot :

Le Syded du Lot s'engage à être le référent de la démarche et propose les services suivants aux signataires :

- accompagnement technique et conseils pratiques par un agent
- mise à disposition d'un kit de communication (présentation au dos de ce document)

Coordonnées du signataire

Raison sociale :

Nom : Prénom :

Adresse :

Tél. : Email :

Lieu :

Les signataires s'engagent à :

Améliorer le tri sélectif des déchets recyclables :

- mettre le tri sélectif en interne
- installer des équipements pour proposer le tri sélectif au public

Réduire la production de déchet :

- éviter le jetable
- réduire la consommation de papier

Sensibiliser la clientèle :

- communiquer sur la démarche
- informer des bonnes pratiques à travers les outils du Syded du Lot

Valoriser les déchets fermentescibles* :

- composter les déchets alimentaires
- réduire et valoriser les déchets végétaux : broyage, paillage, zones enherbées...

*Si concerné par ce type de déchet

Fait à :

Le : / /

Pour la structure,
le gérant/responsable

Pour le Syded du Lot,
le Président

.....
(Prénom et nom du signataire)

Stéphane MAGOT

La démarche

VOS ENGAGEMENTS

EXEMPLES D' ACTIONS

ACCOMPAGNEMENT DU SYDED

Améliorer le tri sélectif

Mettre le tri sélectif en interne

- > Installer des poubelles de tri avec signalétique dans les bureaux, à l'accueil, au service de restauration

Diagnostic et appui technique pour la mise en place des actions

Installer des équipements pour proposer le tri sélectif au public

- > Adapter le matériel de tri : double poubelle, poubelle bi-compartmentée...
- > Afficher les consignes

Signalétique pour les consignes de tri

Réduire la production de déchet

Éviter le jetable

- > Proposer des tasses réutilisables pour le personnel
- > Privilégier des contenants de grande quantité
- > Éviter les produits à usage unique (Exemple pour les manifestations : gobelets et vaisselle)

Diagnostic

Conseils et contacts fournisseurs

Réduire la consommation de papier

- > Programmer les imprimantes en mode recto-verso automatique
- > Réutiliser le papier en papier de brouillon
- > Diminuer la distribution de flyers publicitaires

Sensibiliser la clientèle

Communiquer sur la démarche

- > Utiliser les panneaux de communication du Syded du Lot
- > Diffuser l'information sur le site internet

Panneaux de communication

Informer des bonnes pratiques à travers les outils du Syded du Lot

- > Afficher les bonnes consignes de tri avec les panneaux du Syded du Lot
- > Tenir à disposition des touristes le mémo-tri, des guides sur le patrimoine naturel...

Distribution de documents sur demande

Valoriser les déchets fermentescibles

Composter les déchets alimentaires

- > Mettre en place un composteur pour le service de restauration
- > Mettre en place un composteur pour les zones de pique-niques

Diagnostic et appui technique pour la mise en place des actions

Réduire et valoriser les déchets verts

- > Utiliser les feuilles ou le broyat de bois pour faire du paillage ou alimenter les composteurs en matière sèche
- > Pratiquer la tonte mulching
- > Planter des végétaux adaptés et disposer des jachères fleuries
- > Privilégier des espèces à pousse lente type trèfle

Vente du kit de compostage à 100 € TTC (600 l) ou 20 € TTC (320 l)
Suivi du projet et accompagnement personnalisé